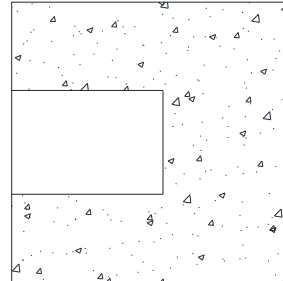


PROLED REC IP 68 LIGHT 1x 3Watt MONO – L1361xx

INSTALLATION

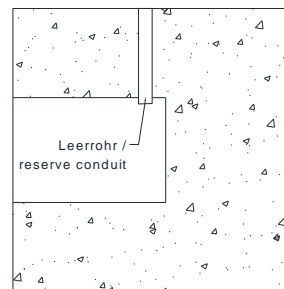
1. Loch für REC IP68 je nach erforderlicher Größe und Tiefe erstellen

Dig a hole for REC IP68 according to needed diameter and depth



2. Leerrohre und Leitungen je nach Erforderlichkeit verlegen

Lay reserve conduits and wires according to necessity

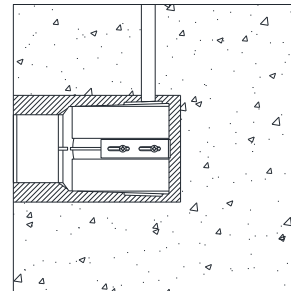


3. Einbaudose einsetzen und mit Leerrohren verbinden.

ACHTUNG: Einbaudose ist Wasserdurchlässig. Bauseitig muss eine Wasserundurchlässige Schicht zwischen Einbaudose und Beton erstellt werden. Wasser dient der Leuchtenkühlung und muß in die Einbaudose gelangen können

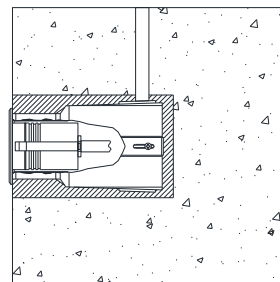
Place housing into hole and connect with reserve conduit.

ATTENTION: housing is not water proof. A water proofed layer must be prepared by customer. Water is needed for light cooling and must be able to flow in- and outside



4. Leitungen mit der Leuchte verbinden und Leuchte in die Dose einbauen

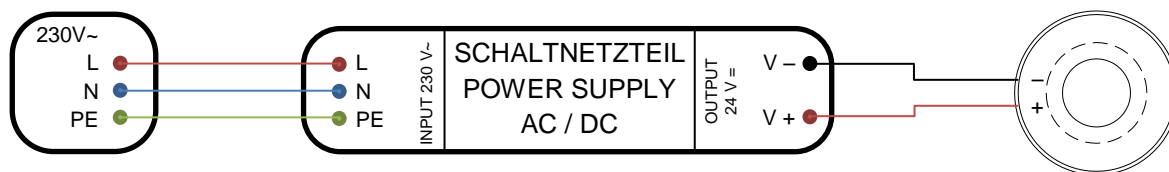
Connect wires to the REC IP 68 and insert into housing



PROLED REC IP 68 LIGHT 1x 3Watt MONO – L1361xx

VERKABELUNG / ELECTRICAL CONNECTION

1. Schaltschema Einzelanschluss / Wiring diagram for single luminaire



Bitte nur Netzteile mit 24 V= Ausgangsspannung verwenden

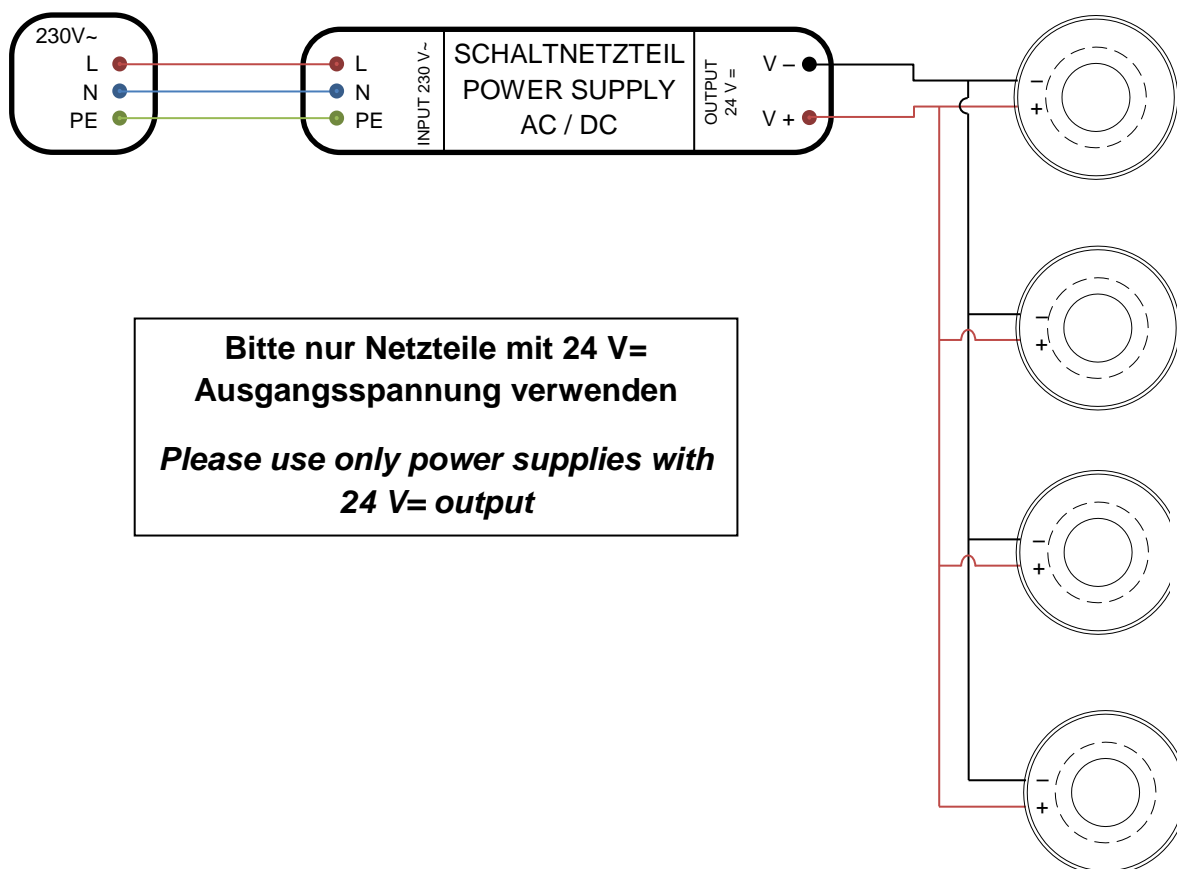
Please use only power supplies with 24 V= output

2. Schaltschema für mehrere Leuchten (nur Parallelanschluß)

Wiring diagramm for several luminaires (only parallel connection)

Anzahl anschließbarer Leuchten angepasst an Netzteilleistung sowie Kabellängen

Amount of connectable luminaires depending on power supply and cable length



**Bitte nur Netzteile mit 24 V=
Ausgangsspannung verwenden**

**Please use only power supplies with
24 V= output**